

CLEAN CABLE EMV

Cavi rotondi schermati per pompe sommerse per acqua potabile
Screened round cables for submersible pumps for drinkable water



| | Dati tecnici | Technical data |
|---|---|---|
| Conduttore Conductor | 1 Rame rosso secondo CEI EN 60228 classe 5 | Bare copper complying with CEI EN 60228 class 5 |
| Isolamento ed identificazione anime Insulation and core identification | 2 XLPE. Anime colorate in accordo a HD 308 S2 | XLPE. Coloured cores according to HD 308 S2 |
| Schermatura Shielding | 3 Treccia di fili di rame stagnato. Copertura circa 85% | Tinned copper wire braid. Coverage about 85% |
| Guaina Jacket | 4 Gomma reticolata. Colore blu RAL 5015 | Cross-linked rubber. Colour blue RAL 5015 |
| Tensione di lavoro Operating voltage | 0,6/1kV | 0,6/1kV |
| Resistenza di isolamento Insulation resistance | > 200 MΩ·km | > 200 MΩ·km |
| Temperatura di lavoro Operating temperature | Posa fissa -40 ÷ 80 °C | Fixed application -40 ÷ 80 °C |
| | Installazione -25 ÷ 50 °C | Installation -25 ÷ 50 °C |
| | Temperatura max in acqua potabile: +40°C * | Max temperature in drinking water: +40°C * |
| | Temperatura max sul conduttore: +90°C | Max temperature on conductor: +90°C |
| Raggio minimo di curvatura Minimum bending radius | 5 x diametro esterno | 5 x outer diameter |
| Emissione gas alogenidrici Halogen gas emission | ≤ 0,5% IEC 60754, CEI EN 50267-2 | ≤ 0,5% IEC 60754, CEI EN 50267-2 |

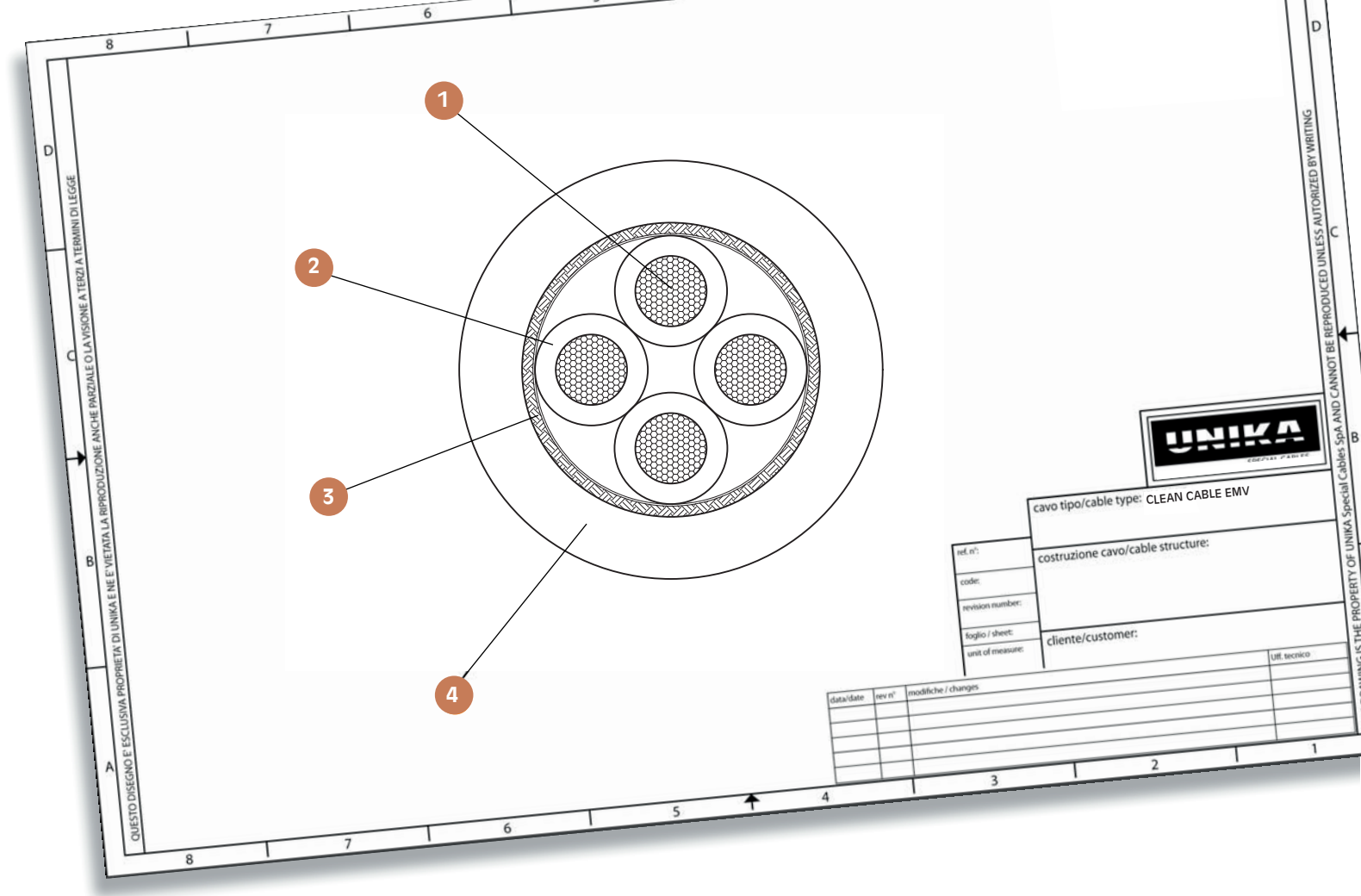
I cavi della famiglia CLEAN CABLE sono cavi rotondi e schermati destinati all'alimentazione dei motori delle pompe sommerse, in particolare per utilizzo in acqua potabile per consumo umano. Particolari sezioni sono anche disponibili per l'alimentazione dei sensori della pompa e galleggianti. I materiali di guaina e di isolamento utilizzati per la costruzione di questi cavi sono testati ed approvati dai più rigorosi laboratori indipendenti internazionali che ne attestano i requisiti indispensabili: assenza di crescita di microorganismi sulla superficie del cavo e nessun rilascio di sostanze tossiche, così come nessuna alterazione dell'odore, colore o sapore che possano modificare le caratteristiche organolettiche dell'acqua con la quale il cavo entra in contatto.

Possono essere utilizzati per profondità fino a circa 600 m, in acque potabili, piscine (in presenza di cloro) ed in taluni casi in acque marine ed altri contesti (da verificare in coordinazione con Unika, a seconda dei casi)
Approvazioni: ACS, KTW, DVGW-Arbeitsblatt W270, WRAS, D.M.174. Cavo in accordo alla classificazione AD8 (Certificati disponibili su richiesta)

The cables of the CLEAN CABLE family are screened round cables intended for powering submersible pump motors, in particular for use in drinking water for human consumption. Particular sections are also available for feeding the pump sensors and floats. The sheath and insulation materials used for the construction of these special cables are tested and approved by the most rigorous independent international laboratories which certify the essential requirements: no growth of microorganisms on the surface of the cable and no release of toxic substances, as well as none alteration of odor, color or taste that can modify the organoleptic characteristics of the water with which the cable comes into contact.

They can be used approximately up to depths of 600 m, in drinking water, swimming pools (in presence of chlorine) and in some cases in marine waters and other contexts (to be checked in coordination with Unika, as appropriate)

Approvals: ACS, KTW, DVGW-Arbeitsblatt W270, WRAS, D.M.174. This cable complies with the AD8 classification.



| codice code | n° anime x sezione cores x cross-section [mm²] | diametro nominale nominal diameter [mm ± 5%] | massa Cu Cu mass [kg/km] | massa cavo cable mass [kg/km] |
|----------------|--|--|--------------------------------|---|
| 84046 | 4G1 | 10,4 | 64 | 138 |
| 84047 | 4G1,5 | 11,6 | 87 | 167 |
| 84049 | 4G2,5 | 12,9 | 138 | 240 |
| 8404A | 4G4 | 14,6 | 206 | 325 |
| 8404B | 4G6 | 16,6 | 305 | 460 |
| 8404D | 4G10 | 20 | 488 | 756 |
| 8404E | 4G16 | 23 | 749 | 1061 |
| 8404F | 4G25 | 28 | 1100 | 1580 |
| 8404G | 4G35 | 32 | 1520 | 2110 |
| 8404H | 4G50 | 36,5 | 2135 | 3051 |

* Temperatura massima di picco in acqua potabile: +50°C *

* Max peak temperature in drinking water: +50°C *